

Færdighedsregning 1A

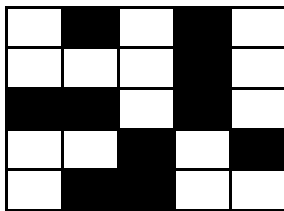
(1) $874 + 305 =$ _____

(2) $713 - 499 =$ _____

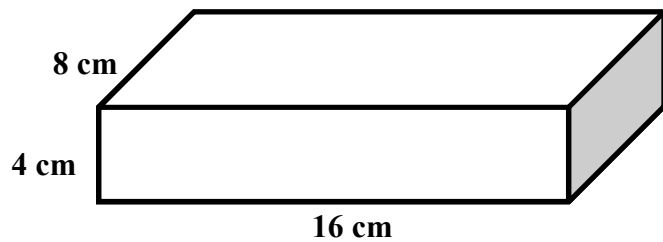
(3) $30 : 6 - 4 \cdot 3 =$ _____

(4) $4 \cdot (7 - 3) - 4 =$ _____

(5) Hvor mange procent af figuren er farvet sort?



_____ %



(6) Kassens rumfang er: _____ cm^3

(7) Kassens overfladeareal er: _____ cm^2

Diagrammet viser antallet af fejl til en cykelprøve for en klasse.

(8) Der deltog _____ elever i cykelprøven.

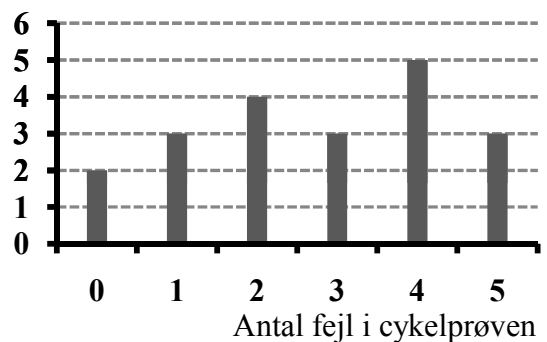
(9) Typetallet er _____

(10) Gennemsnittet er _____

(11) Variationsbredden er _____

(12) Hvor mange elever havde mere end 3 fejl? _____

Antal elever



(13) $3x + 2 = 17$ $x =$ _____

(14) $8x - 3 = 7 + 3x$ $x =$ _____

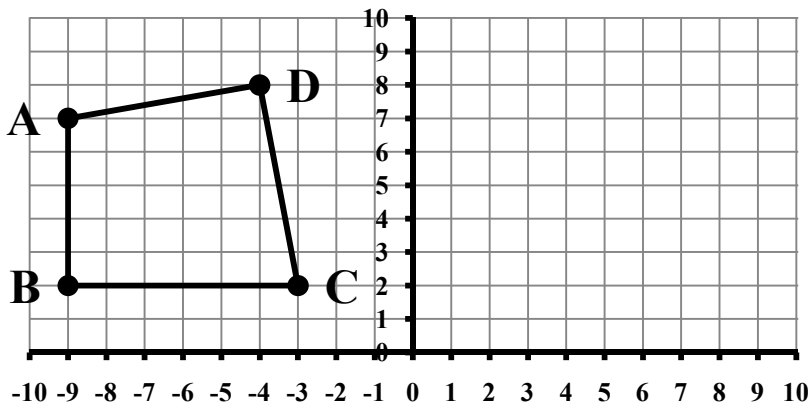
Find koordinaterne til punkterne:

(15) $A = (\quad , \quad)$

(16) $B = (\quad , \quad)$

(17) $C = (\quad , \quad)$

(18) $D = (\quad , \quad)$



(19) Tegn punktet $E = (-6, 4)$

(20) Spejl ABCD i y-aksen.